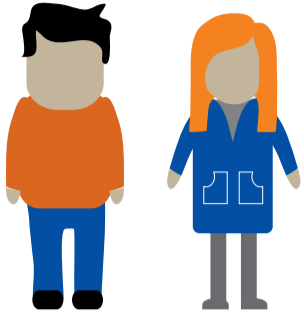


Sięgaj po fundusze

DLA MŁODYCH

DLA KOGO?



OSOBY MŁODE DO 29 LAT

niepracujące
niestudiujące
nie szkolące się
nie uczące się w trybie stacjonarnym



praktyki,
płatne staże



szkolenia,
stypendia



kształcenie
zawodowe
i policealne

GDZIE SZUKAĆ WSPARCIA?



- ▶ Urzędy pracy
- ▶ Ochotnicze Hufce Pracy
- ▶ Ośrodki pomocy społecznej
- ▶ Agencje zatrudnienia
- ▶ Centra i kluby integracji społecznej



mobilność
(pokrycie kosztów
dojazdu i przeprowadzki)



doradca
zawodowy



założenie firmy
pokrycie kosztów
ubezpieczenia w ZUS

Bezpłatna informacja o projektach dofinansowanych z Funduszy Europejskich w woj. łódzkim:



Wojewódzki Urząd Pracy:
www.power.wup.lodz.pl



Punkty informacyjne:
Łódź, Moniuszki 7/9
Brzeziny, Sienkiewicza 16

Sieradz, Kościuszki 6
Bełchatów, Kościuszki 17
Łowicz, Świętojańska 1

Zdobywają doświadczenie zawodowe lub otwierają własne firmy

Młodzi z POWER-em

Szukasz pracy i nie masz jeszcze 30 lat? Marzysz o zdobyciu doświadczenia pod okiem fachowców albo chcesz założyć własny biznes? Świetnie się składa, bo na terenie naszego województwa realizowany jest Program Operacyjny Wiedza Edukacja Rozwój. Jak z niego skorzystasz?

Iga Moraczewska, mieszkanka Żychlina (powiat kutnowski), postanowiła wziąć sprawy w swoje ręce i zgłosiła się po dotację na uruchomienie własnej działalności gospodarczej. Pieniądze pochodzą z Unii. Żychlinianka to z wykształcenia położna i ratownik medyczny. Nic więc dziwnego, że otwiera szkołę rodzenia i będzie organizować kursy z zakresu udzielania pierwszej pomocy.

- Bardzo się cieszę ze wsparcia, które otrzymałam w ramach programu. To świetne przedsięwzięcie. Daje możliwość znalezienia pracy w takiej małej miejscowości jak Żychlin, gdzie bezrobocie jest spore. Poza tym to sposób na zatrzymanie młodych ludzi

w rodzinnych miasteczkach - uważa młoda bizneswoman.

Pierwsza praca

Program skierowany jest do ludzi młodych, takich jak pani Iga, które nie mają więcej niż 29 lat. Ma charakter ogólnopolski. Środki na ten cel pochodzą z Europejskiego Funduszu Społecznego.

W ramach przedsięwzięcia młodzi ludzie kierowani są na szkolenia, staże, dostają też dotacje na własny biznes. Jak informuje Wojewódzki Urząd Pracy w Łodzi, miesięcznie stypendium stażowe wynosi nie więcej niż 1850 zł brutto, czyli tyle ile najniższa krajowa. Z kolei wysokość dotacji na uruchomienie działalności gospodarczej to zazwyczaj kwota ok. 20 tys. zł. Dodajmy, że w Kutnie póki co z unijnego projektu skorzystało 365 osób. Staże dotyczą 332 osób, a dotacje 33. Młodzi mieszkańcy regionu inwestują głównie w handel i usługi.

- Grupa osób, do której skierowano program, jest spora. Liczy około dwóch tysięcy osób. Dodam, że całkowita liczba osób bez pracy zarejestrowanych w naszym urzędzie to pięć tysięcy - informuje **Małgorzata Kocharńska**, dyrektor Powiatowego Urzędu Pracy w Kutnie.

Boom na program

Program realizują też inne powiatowe urzędy pracy w regionie. W Łowiczu na przykład z projektu skorzystało prawie 250 osób - 210 ze staży, 15 z dotacji na prowadzenie własnej działalności gospodarczej i 25 ze szkoleń. W Wieruszowie zorganizowano w ramach programu 119 staży i 15 dotacji. W Wieluniu forma pomocy była szersza. Poza stażami (dla 166 osób) i dotacjami (dla 31 osób) oferowano także prace interwencyjne (21 osób) i bony na wynajęcie lokum poza miejscem zamieszkania (23 osoby). Dobra wiadomość dotyczy również młodych mieszkańców powiatów: łaskiego, pabianickiego i zgierskiego - miejscowe urzędy pracy mają jeszcze środki do rozdania w ramach tego przedsięwzięcia. Są to głównie dotacje na rozkręcenie własnego biznesu.

- Zorganizowaliśmy 107 staży i 22 dotacje na 40 możliwych. Zapraszamy chętne osoby, które mają pomysł na prowadzenie własnej działalności gospodarczej do kontaktu z urzędem. Na naszej stronie internetowej puplask.pl na bieżąco umieszczamy informacje o naborze na poszczególne programy. Można też uzyskać informacje na miejscu, na pierwszym piętrze, w pokoju nr 16 - zachęca

Katarzyna Adam, specjalista ds. programu w PUP w Łasku.

Z kolei w Pabianicach na staże skierowano w ramach projektu 87 osób. Szkolenia zawodowe ukończy 13 osób. Natomiast dotacje na własny biznes przewidziano dla 70 młodych ludzi. Skorzystało z nich na razie 61 petentów PUP-u.

W powiecie zgierskim wsparciem zostało objętych 367 osób - 275 w ramach staży, 9 uczestniczyło w pracach interwencyjnych, 10 w szkoleniach, 73 otrzymało środki finansowe na podjęcie działalności gospodarczej. Chętni mogą jeszcze skorzystać z naboru na tę ostatnią formę wsparcia. Osoby zainteresowane mogą zgłaszać się do siedziby Powiatowego Urzędu Pracy w Zgierzu oraz Punktów Informacyjno-Konsultacyjnych w Aleksandrowie Łódzkim, Głownie, Ozorkowie, Strykowie oraz Parzęczewie.

Nabór jeszcze w przyszłym roku

Dodajmy, że nie tylko PUP-y zajmują się unijnym programem. Na stronie internetowej Wojewódzkiego Urzędu Pracy w Łodzi (www.power.wup.lodz.pl, zakładka O Programie i Poznaj projekty) znajduje się lista instytucji,

Chcesz sięgnąć po fundusze - sprawdź jakie formy wsparcia są lub będą dostępne w regionie. Skontaktuj się z Wojewódzkim Urzędem Pracy, zadzwoń, wyślij maila lub przyjdź do jednego z podanych w ramce powyżej punktów informacyjnych Funduszy Europejskich, gdzie bezpłatnie uzyskasz potrzebne informacje.

które realizują projekty. W Wieruszowie na przykład Europejska Grupa Doradczą do końca roku prowadzi nabór w ramach przedsięwzięcia „Młodzi szansą na rozwój regionu”. Skierowane ono jest również do młodych (w wieku 18-29), w tym niepełnosprawnych, zamieszkujących powiaty: wieluński, wieruszowski, pączępański i sieradzki. Osoby, które zdecydują się wziąć udział w tym konkretnym projekcie mogą liczyć na trzymiesięczne staże zawodowe z zakresów: nowoczesny magazynier z obsługą wózka jezdniowego, przedstawiciel handlowy z prawem jazdy kategorii B czy nowoczesny sprzedawca z językiem angielskim. Na stronie WUP projektów jest jednak znacznie więcej. Spośród ponad około 20 propozycji można wybrać coś dla siebie. Warto dodać, że nabory do niektórych projektów będą prowadzone do czerwca przyszłego roku.

JOANNA CHRZANOWSKA